

Wilhelm Schuster
Inhaber: Stefan Schuster e.K.
Schmid-Ballauf-Weg 1
80997 München
tel: 0898116717
fax: 0898117720
web: www.wilhelm-schuster.de
mail: web@wilhelm-schuster.de

Bürostuhl Familie
alero® ■ **Bürostuhl - Familie**

Das Allroundtalent.



Auf diese fünf Buchstaben können Sie setzen: alero®





Ein Konzept, das sitzt. ■

Einfach nur gut sitzen, ist uns nicht gut genug. Aus diesem Grund haben wir mit dem **alero**[®] ein Sitzkonzept entwickelt, das ergonomische Eigenschaften perfekt mit einem modernen Design verbindet.

Mehr noch: Der **alero**[®] erfüllt den Wunsch nach hoher Kosteneffizienz und ermöglicht so die besonders wirtschaftliche Ausstattung Ihres Unternehmens – ganz gleich, ob Sie den **alero**[®] an Arbeitsplätzen oder im Empfangs- und Konferenzbereich einsetzen. Beste Voraussetzungen für ein ebenso produktives und effektives, wie entspanntes und inspirierendes Arbeiten.

working well.

Eines vorweg: Ein Universalkonzept für den richtigen Bürostuhl kann es nicht geben. Zu unterschiedlich ist die menschliche Anatomie. Umso wichtiger ist es daher, allen individuellen Bedürfnissen gerecht zu werden.

Die **alero**[®]-Drehstühle bieten Ihnen für jede Körpergröße ein Höchstmaß an Einstellungskomfort – und das gleich in drei Varianten: Mit der klassischen Synchronmechanik, der **freework**[®]-Mechanik oder der von ROHDE & GRAHL speziell entwickelten **dynamischen Beckenunterstützung**.

Ganz gleich, für welches Modell der **alero**[®]-Familie Sie sich auch entscheiden: Mit unseren Sitzphilosophien wählen Sie immer die optimale ergonomische Unterstützung – Bewegungsmangel und falsches Sitzen gehören künftig der Vergangenheit an.

Mehr noch: Eine Vielzahl zusätzlicher Ausstattungsoptionen, wie 2D- und 3D-Armlehnen, Kopfstützen oder Sitzpolster aus viskoelastischem Schaum, runden das Programm ab.

So wird das Sitzen auf dem **alero**[®] schnell zu einem einzigartigen Sitzerlebnis.



Sitzkonzepte

Synchron |
Sitzfläche und Rückenlehne
sind miteinander gekoppelt.



Dynamisch |
Integrierte Beckenstütze zum
aktiven Schutz des Rückens.



Mehrdimensional |
Natürlicher Bewegungsraum,
in alle Richtungen.



Fakten, die sitzen.

Mit dem **alero**[®] können Sie sich auf alles einstellen.

Ob Sachbearbeiter, Sekretärin oder Geschäftsführer: Die Mitarbeiter eines Unternehmens sind so unterschiedlich, wie Ihre Aufgaben. Eines vereint sie jedoch alle: der Wunsch nach ergonomischem Sitzkomfort am Arbeitsplatz. Ein Anspruch, dem wir mit dem **alero**[®] nachkommen ...



freework®-Mechanik |
Bewegung ist Lebensqualität.

Diese Funktionen können sich sehen und sitzen lassen:

- Verstellbare Sitzhöhe durch Gasfeder
- Arretierbare Synchronmechanik mit 10 Positionen
- Individuelle Gewichtseinstellung, von 45 bis 145 kg
- Höhenverstellbarer Vollpolsterrücken
- Ergonomische geformte Polster mit integriertem Lordosenstützkern
- Lastabhängig gebremste Doppelrollen, nach DIN 68131

Gut sitzen – mit Sicherheit.

Alle Stühle der **alero®**-Familie tragen das GS-Siegel, sind schadstoffarm und Ergonomie-zertifiziert.

Dabei erfüllt die **alero®**-Modellreihe die Norm DIN/EN 1335 – und übertrifft damit deutlich die gesetzlich vorgeschriebenen Mindestanforderungen. Kurzum: hier sitzt man ausgezeichnet!



A14 / A15 |
Multifunktionsarmlehne



A25 | höhenverstellbare
Armlehne



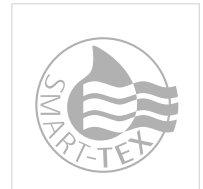
KST6 | Kopfstütze, vorne
in Leder gepolstert, höhen-
verstellbar



BSV12 | Lordosenstütze
in Höhe und Tiefe
verstellbar



Sitz | mit Tempur oder
viskoelastischem
Schaum



smartTex | innovatives
Textilmaterial (Siehe S.11)

Rückenbindung |
Gibt dem alero® eine
individuelle Optik.





Funktion in Perfektion.

Auf den Drehstühlen der **alero®**-Familie können Sie immer entspannt Platz nehmen. Denn die drei optional erhältlichen Ergonomie-Lösungen und -Technologien halten Ihnen bei der Arbeit garantiert den Rücken frei.



Ergonomisch | So kann man auch nach einem langen Tag im Büro mit frischen Ideen überzeugen.



Die Basis für dynamisches Sitzen: die Synchronmechanik.

Gestalten Sie Ihren Arbeitsalltag noch angenehmer – mit der richtigen Einstellung. Zu Recht gilt die Justierung eines Bürostuhls auf die individuellen Bedürfnisse seines Nutzers als Grundlage für ergonomisches Sitzen. Kein Wunder: Nur wer seine Sitzposition bequem und leicht verändern kann, schon seine Wirbelsäule, Gelenke und Bandscheiben.

Genau aus diesem Grund haben wir eine Version des **alero®** mit einer Sitzmechanik ausgestattet, die eine aktive und optimale Körperhaltung am Arbeitsplatz unterstützt: die Synchronmechanik. Mit der Synchronmechanik sind Bewegungen von Rückenlehne und Sitzfläche dynamisch und flexibel aufeinander abgestimmt, denn sie bewegen sich stets *synchron* zueinander. So bleibt der Abstützpunkt des Beckens in jeder Sitzposition erhalten.



**Optimal unterstützt, individuell justiert:
die dynamische Beckenunterstützung.**

Verhelfen Sie Ihren Mitarbeitern zu gesunder Bewegung am Arbeitsplatz – mit einer ganz neuen Art von Dynamik.

Die zweite Variante der **alero®**-Familie verfügt über die von ROHDE & GRAHL entwickelte dynamische Beckenunterstützung. Diese innovative Technologie fördert eine dynamische Haltung beim Sitzen und beugt so Rückenproblemen aktiv vor. Kernstück der dynamischen Beckenunterstützung ist dabei ein separater *Sitzkeil*, der dafür sorgt, dass Sie immer direkt an der Rückenlehne sitzen: Das Becken wird aufgerichtet und gestützt – die Positionierung der Wirbelsäule zur idealen S-Kurve wird deutlich

verbessert. Selbstverständlich ist die Sitztiefe des **alero®** verstellbar – und bietet so ausreichend Spielraum für jede Körpergröße.

Damit erfüllt der **alero®** alle medizinischen Empfehlungen für ergonomisches Arbeiten: Wirbelsäule, Bandscheiben, Bänder sowie Rücken und Bauchmuskulatur werden spürbar entlastet.

Ein Effekt, der Sie auch an langen Arbeitstagen noch effektiv arbeiten lässt.



Sitzkeil-Effekt | Sanfte Unterstützung im Beckenbereich sorgt für eine entspannte, aufrechte Sitzhaltung.



**Ein einzigartiges Sitzkonzept:
die freework®-Mechanik.**

Nur wer sich frei bewegen kann, kann sich auch rundum entfalten.

Genau deshalb haben wir die dritte Variante der **alero®**-Modelle mit der einzigartigen **freework®**-Technologie ausgestattet, die perfekt auf Ihre natürlichen Bewegungsabläufe abgestimmt ist.

Das innovative Sitzkonzept unterstützt dabei nicht nur aktiv Ihre Bandscheiben, sondern stärkt den Bewegungsapparat und die Muskulatur nachhaltig.

Denn: **freework®** ermöglicht Ihnen *mehrdimensionale Bewegungen* in alle Richtungen – und das nicht nur beim Vor- oder Zurücklehnen, sondern mit einem Aktionsradius von vollen 360°.

Dabei werden alle Bewegungsabläufe von Ihrer körpereigenen Motorik gesteuert und direkt in horizontale und vertikale Bewegungen umgesetzt. So profitieren Sie von einer völlig neuen, flexiblen Sitz-Dynamik – und können eine ganz natürliche Bewegungsfreiheit genießen.

Ihr Tag im Büro bleibt in Zukunft also vor allem eines: entspannt.



Ganz schön praktisch, diese **alero®**-Partnerstühle! Stapelbar und mit einer Vielzahl von Ausstattungsoptionen, bieten Sie Ihnen den nötigen Freiraum für Ihre individuellen Gestaltungswünsche:

- Vierbein oder Freischwinger
- Armlehnen aus PU, Buche Natur oder Buche gebeizt
- Gestell pulverbeschichtet oder verchromt
- ergonomisch geformte Polsterteile
- zwei optionale Rückenlehnenhöhen

Sie sehen: Auch bei den Partnerstühlen stehen diverse Ausstattungsmöglichkeiten zur Verfügung. Sie überzeugen zudem durch ein ansprechendes Design, denn die geschwungene Linienführung der **alero®**-Partnerstühle setzt Ihren Objekt- oder Besucherbereich immer perfekt in Szene.

Die **alero®**-Partnerstühle

Für alle, die gerne etwas länger sitzen ...

Die **alero®**-Partnerstühle machen lange Meetings kürzer. Wie? Mit einem Höchstmaß an Ergonomie. So lassen sich in der richtigen Sitzposition Standpunkte entspannt vertreten.



Freie Platzwahl |
Beschwingt oder bodenständig.



Heute schon an morgen denken.



Unser Leitmotiv: verantwortliches Handeln. Wichtiges darf man nicht dem Zufall überlassen.

Daher verzichten wir auf den Einsatz von Klebern und verwenden für unsere Polster nur Materialien, die zu 100% recyclebar sind. Und das kann man dem **alero®** bereits von außen ansehen: an kleinen Abnähern auf der Sitzfläche und der Rückenlehne.

Mit einem integrierten Managementsystem sorgen wir dafür, dass wir den hohen Anspruch an die Qualität und Umweltverträglichkeit unserer Produkte jederzeit erfüllen und kontinuierlich verbessern können.

Grundlage für unser Engagement bilden dabei die Zertifizierungen für das Qualitätsmanagement nach ISO 9001:2008 sowie die Zertifizierungen für das Umweltmanagement nach ISO 14001:2004.

Zeichen setzen – der Umwelt zuliebe.

Nachhaltigkeit beginnt für uns nicht erst beim fertigen Produkt. Deshalb setzen wir bereits bei der Fertigung unserer Stuhlmodelle auf besonders umweltschonende Bestandteile. Denn: Wir wollen nicht nur, dass Sie sich beim Sitzen besonders wohl fühlen – sondern möchten auch einen aktiven Beitrag zum Schutz unserer Umwelt leisten.



Gesund sitzen – ohne Nebenwirkungen

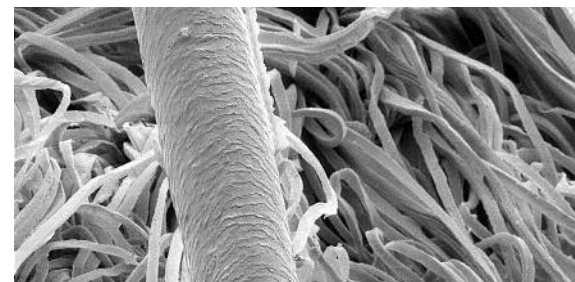
Unsere Sitzmöbel sind ständig im engen Kontakt mit Ihrer Haut. Deshalb sollten sie nicht nur die Körpertemperatur optimal regulieren, sondern auch die Feuchtigkeit des Körpers perfekt absorbieren.

Mit einem innovativen Klimastoff setzen wir hier neue Standards: Das Textilmaterial **smartTEX®** besteht aus atmungsaktiven

Mikrofilamenten mit einer kompakten Faserstruktur – und kombiniert so ein angenehmes Körpergefühl mit einer besonders hohen Strapazierfähigkeit.

Überzeugend: **smartTEX®** Grundmaterial ist nach dem Öko-Tex Standard 100 Klasse 1 zertifiziert und enthält damit garantiert keine unerwünschten Substanzen.

smartTEX® ist damit sogar für die Haut von Babys geeignet.



Bürobedarf

Beratung

Büroeinrichtung

Planung

Büroelektronik

Kundendienst

Seit 1970
Wilhelm-Schuster.de

Wilhelm Schuster
Inhaber: Stefan Schuster e.K.
Schmid-Ballauf-Weg 1
80997 München
tel: 0898116717
fax: 0898117720
web: www.wilhelm-schuster.de
mail: web@wilhelm-schuster.de

Printed on
FSC certified paper



Rohde&Grahl GmbH
31595 Steyerber/Voigtei

MEMBER OF THE ROHDE GROUP

TÜV SÜD geprüftes Qualitäts- und
Umweltmanagement - System



shutterstock: Yuri Arcurs | fotolia: © Deviant, Thaut Images | Freudenberg Evolon
Technische Änderungen und Druckfehler vorbehalten.

03/2012