

# Brother HL-5240

Laserdrucker fürs Office



**3** JAHRE  
GARANTIE

At your side.  
**brother**®

# Laserdrucker fürs Office

*Der Brother HL-5240 erfüllt alle Anforderungen, die ein Arbeitsplatz-Drucker mit sich bringen muss.*

*Hohe Performance und Qualität sind dabei genauso entscheidend wie ein flexibles Papier-Management und günstige Folgekosten. Und zur Sicherheit kommt der Brother HL-5240 mit 3 Jahren Hersteller-Garantie im Lieferumfang.*



## ■ Hohe Performance

Das Laserdruckwerk des Brother HL-5240 setzt mit bis zu 28 Seiten pro Minute neue Geschwindigkeitsmaßstäbe bei den Arbeitsplatzdruckern. So lassen auch umfangreiche Dokumente nicht lange auf sich warten. Und mit einer echten Auflösung von bis zu 1.200 x 1.200 dpi eignet sich der HL-5240 neben normalem Textdruck z. B. auch zum Drucken von Grafiken und Zeichnungen mit unterschiedlichen Graustufen. Der Standardspeicher von 16 MB kann auf bis zu 528 MB aufgerüstet werden.

## ■ Anschlussfreudig

Durch die integrierten Emulationen für PCL 6, PostScript 3, Epson und IBM kann der HL-5240 neben Windows problemlos auch unter Macintosh-, Linux-, DOS- und SAP-Anwendungen eingesetzt werden – egal ob über die USB 2.0 Hi-Speed- oder die parallele Schnittstelle.



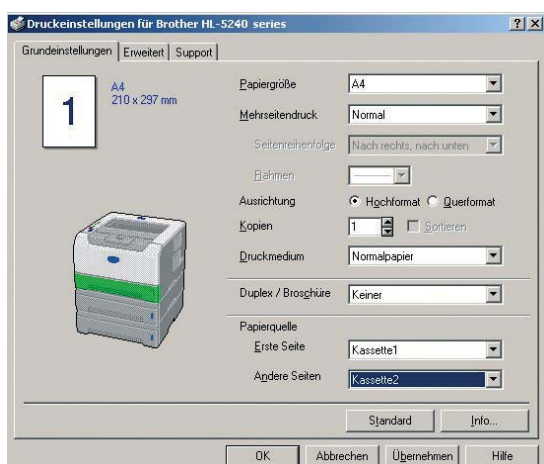
# Flexibles Papier-Management

## ■ Bis zu 800 Blatt Papiervorrat

Drucken Sie oft mehrseitige Dokumente mit der ersten Seite auf Geschäftspapier? Oder verwenden Sie verschiedene Papiergrößen? Der Brother HL-5240 ist standardmäßig mit einer 250 Blatt Papierkassette sowie einer 50-Blatt-Multifunktionszufuhr für Medien bis zu 161 g/m<sup>2</sup> ausgestattet. Im Druckertreiber können Sie den Zuführungen die einzelnen Papiergrößen zuweisen und die Kassetten gezielt ansteuern. Das erspart Ihnen nervigen Papierwechsel. Sollten 300 Blatt Papierkapazität nicht ausreichen? Dann rüsten Sie einfach auf. Bis zu zwei weitere Kassetten für jeweils 250 Blatt werden unterstützt. Mit bis zu 800 Blatt sind Sie für alle Fälle gut gerüstet.



Brother HL-5240 mit zwei optionalen Papierkassetten LT-5300



## ■ Wirtschaftlich und leicht zu wechseln

Der Brother HL-5240 ist mit einem getrennten Toner-Trommel-system ausgestattet. Ihr Vorteil? Sie wechseln nur die Einheit, die wirklich verbraucht wurde. Das ist ökologischer und spart vermeidbare Kosten. Beide Komponenten sind exakt auf den Betrieb des Druckers abgestimmt. Sie schonen das Gerät und sind Voraussetzung für störungsfreien Betrieb und lange Lebensdauer.

## ■ TCO '99 ZERTIFIZIERUNG

Der Brother HL-5240 ist nach TCO '99 zertifiziert. Damit ist das Gerät optimiert im Hinblick auf arbeitsmedizinische, ergonomische und umweltverträgliche Aspekte im Büroumfeld.



## ■ 3 Jahre Hersteller-Garantie

Wir gewähren auf den Brother HL-5240 eine dreijährige Hersteller-Garantie. Diese Brother Garantie-Leistung ist Ausdruck des Vertrauens in die Qualität unserer Produkte.



HL-5240 ■

At your side.  
**brother**®

# Brother HL-5240

Brother HL-5240		
<b>Engine</b>		
Technologie		Elektrophotographie
Druckgeschwindigkeit		Bis zu 28 Seiten/Minute A4
Zeit bis zum ersten Druck aus Stand-by		< 8,5 sec
Aufwärmzeit aus Sleep		< 18 sec
Auflösung	Windows 95/98/Me/NT4.0/2000/XP	Echte 1.200 x 1.200 dpi
	Mac OS 9.1-9.2, OSX 10.2.4	Echte 1.200 x 1.200 dpi
	DOS	600 dpi
	Linux	600 dpi
<b>Controller</b>		
Prozessor		VR5500 266MHz
Arbeitsspeicher	Standard	16 MB
	Optional	Bis 528 MB mit 1 DIMM (144 pin)
Schnittstelle	Standard	USB 2.0 Hi-Speed, IEEE 1284 Parallel
	Optional	10/100BaseTX (externer Pocket PrintServer NC-2100p)
Emulation (Druckersprache)		PCL 6, PostScript Level 3, IBM Proprinter XL, Epson FX-850
Residente Fonts		PCL: 66 skalierbare Schriften, 12 Bitmap Fonts, 11 Barcodes, PostScript: 66 skalierbare Schriften
<b>Software</b>		
Druckertreiber	Windows	PCL-Treiber: Windows 95 / 98 / Me / NT4.0 / 2000 / XP, PostScript 3 PPD File: Windows 95 / 98 / Me / NT4.0 / 2000 / XP
	Macintosh	USB-Treiber: Macintosh OS 9.1-9.2, OSX 10.2.4 oder höher, PostScript 3 PPD File: Macintosh OS 9.1-9.2, OSX 10.2.4 oder höher
	Linux	GDI Druckertreiber, PostScript 3 PPD File
Software unter Windows		Interaktive Hilfe-Anleitung mit Videosequenzen
<b>Bedienfeld</b>		
LED		LED für Toner, Trommel, Papier und dreifarbiges Status-LED
Tasten		Go, Job Cancel
Ein/Aus Schalter		Ja
<b>Papier Management</b>		
Papierzuführung	Papierzufuhr standard	250 Blatt Kassette
	Papierzufuhr optional	250 Blatt Kassette LT-5300 (max. 2x)
	Multifunktionszufuhr	50 Blatt
Papierausgabe	Face down	150 Seiten
Duplex		Manuell, über Treiber gesteuert (unter Windows)
<b>Druckmedien</b>		
Medienart	Papierzufuhr standard / optional	Normalpapier, Recycling Papier, OHP-Folien
	Multifunktionszufuhr	Normalpapier, Recycling Papier, Umschläge, Etiketten, OHP-Folien
Mediengewicht	Papierzufuhr standard / optional	60 - 105 g/m <sup>2</sup>
	Multifunktionszufuhr	60 - 161 g/m <sup>2</sup>
Medien Formate	Papierzufuhr standard / optional	A4, A5, A6, B5 (ISO), B6 (ISO), Letter, Executive, Legal / A4, A5, B5 (ISO), Letter, Executive, Legal
	Multifunktionszufuhr	Benutzerdefiniert: 69,9 x 116 mm - 215,9 x 406,4 mm (BxH)
	Manueller Duplex	A4
<b>Druckertreiber Funktionen unter Windows</b>		
Seiten Layout	Erste Seite / andere Seiten	Für die 1. Seite / andere Seiten sind unterschiedliche Papierquellen anwählbar
	Spiegeldruck/Umkehrdruck	Ja
	N-up Druck	2, 4, 9, 16, 25 Seiten auf 1 Seite
	Poster Druck	1 Seite auf 4, 9, 16, 25 Seiten
	Duplex-Druck	Manuell
Wasserzeichen Druck		Ja
<b>Weiteres</b>		
Abmessungen (BxHxT)		371 x 246 x 383 mm
Gewicht		9,8 kg
Leistungsaufnahme	Druck	Ø 610 W
	Stand-by	Ø 80 W
	Schlafmodus	Ø 8 W
Betriebsgeräusch	Schalldruckpegel Stand-by	< 27 dB (A)
	Schalldruckpegel Druck	< 52 dB (A)
Ökologie	Toner-Spar-Modus	Ja
	Power Save	Ja
<b>Lieferumfang</b>		
Gerät		HL-5240
Toner		TN-3130 für 3.500 Seiten bei 5% Deckung
Trommel		DR-3100 für ca. 25.000 Seiten
Dokumentationen		Installationsanleitung, Benutzerhandbuch auf CD-ROM
Druckertreiber		Treiber für Windows 95/98/Me/NT4.0/2000/XP, Mac OS 9.1-9.2/OS X 10.2.4 oder höher
Kabel		Netzkabel
<b>Optionales Zubehör</b>		
Jumbo-Toner		TN-3170 für 7.000 Seiten bei 5% Deckung
Papierkassette		LT-5300 für 250 Blatt (maximal 2x)

Änderungen, Irrtümer und Druckfehler vorbehalten. Die genannten Namen und Produktbezeichnungen sind Warenzeichen der Hersteller. Der Umwelt zuliebe: Gedruckt auf chlorfrei gebleichtem Papier.  
XXXXXXXXXXXXXXXXXXXX Printed in Germany 2007.XX.XXXXXX

