

# Brother HL-5250DN

Netzwerk-Laserdrucker mit Duplexeinheit fürs Office



**3** JAHRE  
GARANTIE

At your side.  
**brother**®

# Netzwerk-Laserdrucker mit Duplexeinheit fürs Office

Der Brother HL-5250DN ist mit allem ausgestattet, was einen Teamplayer auszeichnet.

Eine hohe Performance ist genauso wichtig wie eine Top-Qualität. Hinzu kommen ein flexibles Papier-Management und eine Duplexeinheit, die den Einsatzbereich noch erweitern.

Und zur Sicherheit erhalten Sie den Brother HL-5250DN mit 3 Jahren Hersteller-Garantie im Lieferumfang.



## Hohe Performance

Der Brother HL-5250DN ist mit seinem Laserdruckwerk für bis zu 28 Seiten pro Minute ideal für den Einsatz in kleinen Teams geeignet. So werden auch mehrere Druckjobs zügig verarbeitet. Mit einer echten Auflösung von bis zu 1.200 x 1.200 dpi eignet sich der HL-5250DN neben normalem Textdruck z. B. auch zum Drucken von Grafiken und Zeichnungen mit unterschiedlichen Graustufen. Auch beim Speicher ist der HL-5250DN gut gerüstet. Der 32 MB Standardspeicher lässt sich auf bis zu 544 MB aufrüsten. Ein entscheidendes Plus beim Verarbeiten von mehreren Druckjobs.

## Anschlussfreudig

Soll der HL-5250DN zusätzlich auch noch an einen lokalen Rechner angeschlossen werden, stehen dafür eine USB 2.0 Hi-Speed- und die parallele Schnittstelle zur Verfügung. Durch die integrierten Emulationen für PCL 6, PostScript 3, Epson und IBM kann der HL-5250DN neben Windows problemlos auch unter Macintosh-, Linux-, DOS- und SAP-Anwendungen eingesetzt werden.

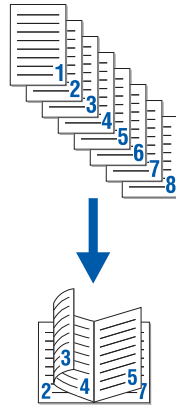
## PrintServer inside

Der Brother HL-5250DN ist mit einem integrierten PrintServer ausgestattet. Die Installation und Administration des Druckers ist dabei gewohnt einfach. So kann die Einbindung entweder über den Embedded Web-Server, die BRAdmin Professional für Windows, die BRAdmin Light für Macintosh und Linux oder die Web BRAdmin Software vorgenommen werden.



### Automatisch beidseitig drucken

Diese nützliche und papiersparende Funktion bietet der HL-5250DN dank seiner integrierten Duplexeinheit. Die ermöglicht neben dem automatischen beidseitigen Bedrucken auch das automatische Konvertieren eines mehrseitigen DIN-A4-Dokuments in eine DIN-A5-Broschüre. Mit der automatischen Broschürendruckfunktion erstellen Sie z.B. Aktions-Flyer, mehrseitige Preislisten, Vereinszeitungen und Informationsbroschüren in Kleinserie.



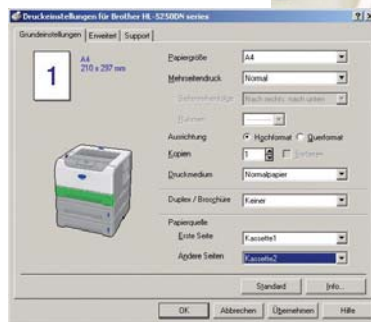
## Flexibles Papier-Management

### Bis zu 800 Blatt Papiervorrat

Bei Teamdruckern spielt neben der Performance auch das Papier-Management eine wesentliche Rolle. Der HL-5250DN verfügt über eine 250 Blatt Papierkassette sowie eine 50-Blatt-Multifunktionszufuhr. Sollten 300 Blatt Papierkapazität nicht ausreichen? Dann rüsten Sie einfach auf. Bis zu zwei weitere Kassetten für jeweils 250 Blatt werden unterstützt. Bis zu 800 Blatt bieten nicht nur reichlich Vorrat, sondern machen auch flexibel bei der Papierwahl. Die Zuführungen können gezielt angesteuert werden, sodass verschiedene Papiertypen und -größen gleichzeitig benutzt werden können.



Brother HL-5250DN mit zwei optionalen Papierkassetten LT-5300



### Original Verbrauchsmaterial

Der Brother HL-5250DN ist mit einem getrennten Toner-Trommelsystem ausgestattet. Ihr Vorteil? Sie wechseln nur die Einheit, die wirklich verbraucht wurde. Das ist ökologischer und spart vermeidbare Kosten.

Beide Komponenten sind exakt auf den Betrieb des Druckers abgestimmt. Sie schonen das Gerät und sind Voraussetzung für störungsfreien Betrieb und lange Lebensdauer.

### TCO '99 ZERTIFIZIERUNG

Der Brother HL-5250DN ist nach TCO '99 zertifiziert. Damit ist das Gerät optimiert im Hinblick auf arbeitsmedizinische, ergonomische und umweltverträgliche Aspekte im Büroumfeld.



### 3 Jahre Hersteller-Garantie

Wir gewähren auf den Brother HL-5250DN eine dreijährige Hersteller-Garantie. Diese Brother Garantie-Leistung ist Ausdruck des Vertrauens in die Qualität unserer Produkte.



HL-5250DN

At your side.  
**brother**

# Brother HL-5250DN

Brother HL-5250DN		
<b>Engine</b>		
Technologie		Elektrophotographie
Druckgeschwindigkeit	Simplex Duplex	Bis zu 28 Seiten/Minute A4 Bis zu 13 Seiten bzw. 6,5 Blätter/Minute A4
Zeit bis zum ersten Druck aus Stand-by		< 8,5 sec
Aufwärmzeit aus Sleep		< 18 sec
Auflösung	Windows 95/98/Me/NT4.0/2000/XP Mac OS 9.1-9.2, OSX 10.2.4 DOS Linux	Echte 1.200 x 1.200 dpi Echte 1.200 x 1.200 dpi 600 dpi 600 dpi
<b>Controller</b>		
Prozessor		VR5500 266MHz
Arbeitsspeicher	Standard Optional	32 MB Bis 544 MB mit 1 DIMM (144 pin)
Schnittstelle	Standard	USB 2.0 Hi-Speed, IEEE 1284 Parallel, 10/100BaseTX
PrintServer Eigenschaften	Protokolle	TCP/IP (IPv4): (ARP, RARP, BOOTP, DHCP, WINS/NetBIOS, LPR/LPD, Port9100, POP3/SMTP, SMB Print, TELNET, SNMP, HTTP, TFTP), NetBEUI TCP/IP (IPv6): (ICMPv6, NDP, DNS, mDNS, LPR/LPD, Port9100, IPP, FTP, SNMP, HTTP, Telnet, SMTP, TFTP)
Netzwerk Management Tools		BRAdmin Professional (für Windows), Web Based Management, Web BRAdmin (Windows IS (4.0/5.0) erforderlich) - Download unter solutions.brother.com, BRAdmin Light (für Mac OS X 10.2.4 oder höher) und Linux
Emulation (Druckersprache)		PCL 6, PostScript Level 3, IBM Proprinter XL, Epson FX-850
Residente Fonts		PCL: 66 skalierbare Schriften, 12 Bitmap Fonts, 11 Barcodes, PostScript: 66 skalierbare Schriften
<b>Software</b>		
Druckertreiber	Windows Macintosh Linux	PCL-Treiber: Windows 95 / 98 / Me / NT4.0 / 2000 / XP, PostScript 3 PPD File: Windows 95 / 98 / Me / NT4.0 / 2000 / XP USB-Treiber: Macintosh OS 9.1-9.2, OSX 10.2.4 oder höher, PostScript 3 PPD File: Macintosh OS 9.1-9.2, OSX 10.2.4 oder höher GDI Druckertreiber, PostScript 3 PPD File
Software unter Windows		Interaktive Hilfe-Anleitung mit Videosequenzen
<b>Bedienfeld</b>		
LED		LED für Toner, Trommel, Papier und dreifarbiges Status-LED
Tasten		Go, Job Cancel
Ein/Aus Schalter		Ja
<b>Papier Management</b>		
Papierzuführung	Papierzufuhr standard Papierzufuhr optional Multifunktionszufuhr	250 Blatt Kassette 250 Blatt Kassette LT-5300 (max. 2x) 50 Blatt
Papierausgabe	Face down	150 Seiten
Duplex		Automatisch inkl. Broschürendruckfunktion
<b>Druckmedien</b>		
Medienart	Papierzufuhr standard / optional Multifunktionszufuhr	Normalpapier, Recycling Papier, OHP-Folien Normalpapier, Recycling Papier, Umschläge, Etiketten, OHP-Folien
Mediengewicht	Papierzufuhr standard / optional Multifunktionszufuhr	60 - 105 g/m <sup>2</sup> 60 - 161 g/m <sup>2</sup>
Medien Formate	Papierzufuhr standard / optional Multifunktionszufuhr Duplex	A4, A5, A6, B5 (ISO), B6 (ISO), Letter, Executive, Legal / A4, A5, B5 (ISO), Letter, Executive, Legal Benutzerdefiniert: 69,9 x 116 mm - 215,9 x 406,4 mm (BxH) A4
<b>Druckertreiber Funktionen unter Windows</b>		
Seiten Layout	Erste Seite / andere Seiten Spiegeldruck/Umkehrdruck N-up Druck Poster Druck Wasserzeichen Druck	Für die 1. Seite / andere Seiten sind unterschiedliche Papierquellen wählbar Ja 2, 4, 9, 16, 25 Seiten auf 1 Seite 1 Seite auf 4, 9, 16, 25 Seiten Ja
<b>Weiteres</b>		
Abmessungen (BxHxT)		371 x 246 x 383 mm
Gewicht		9,8 kg
Leistungsaufnahme	Druck Stand-by Schlafmodus	Ø 610 W Ø 80 W Ø 8 W
Betriebsgeräusch	Schalldruckpegel Stand-by Schalldruckpegel Druck	< 27 dB (A) < 53 dB (A)
Ökologie	Toner-Spar-Modus Power Save	Ja Ja
<b>Lieferumfang</b>		
Gerät		HL-5250DN
Toner		TN-3130 für 3.500 Seiten bei 5% Deckung
Trommel		DR-3100 für ca. 25.000 Seiten
Dokumentationen		Installationsanleitung, Benutzerhandbuch auf CD-ROM
Druckertreiber		Treiber für Windows 95/98/Me/NT4.0/2000/XP, Mac OS 9.1-9.2/OS X 10.2.4 oder höher
Kabel		Netzkabel
<b>Optionales Zubehör</b>		
Jumbo-Toner		TN-3170 für 7.000 Seiten bei 5% Deckung
Papierkassette		LT-5300 für 250 Blatt (maximal 2x)



At your side.  
**brother**®

www.brother.de