

# NowyStyl

## XIO 2.0



Let's make your space together





XIX 2020

A perfect world could not exist without responses tailored to your requirements. Body and mind are one. When you relax and your mind is at rest, your thoughts usually become clear and new ideas keep flowing into your head. This is exactly what XIO 2.0 offers: intelligent solutions, perfectly corresponding to the employees' needs.

Wir können uns eine Welt ohne intelligente, auf unsere Bedürfnisse zugeschnittene Antworten nicht mehr vorstellen. Denn sie sorgen dafür, dass Körper und Geist im Einklang sind. Wenn Sie sich entspannen und Ihr Geist zur Ruhe kommt, sortieren sich Ihre Gedanken und der Kopf wird frei für neue Ideen. Genau hier unterstützt Xio 2.0: Das höhenverstellbare Tischlinie steckt voller intelligenter Lösungen, die perfekt auf die Bedürfnisse der Mitarbeiter abgestimmt sind.



# FILEXIBLE



# MOTION



XIX 2<sup>o</sup>C

**DESK**















XIO 2.0 combines form and function  
in one concept. Maximise the  
possible use of the desk.

Xio 2.0 vereint Form und Funktion.  
Nutzen Sie die Möglichkeiten, die der  
Steh-Sitz-Arbeitsplatz Ihnen bietet.



XTC<sup>2</sup>C

**WORKBENCH**













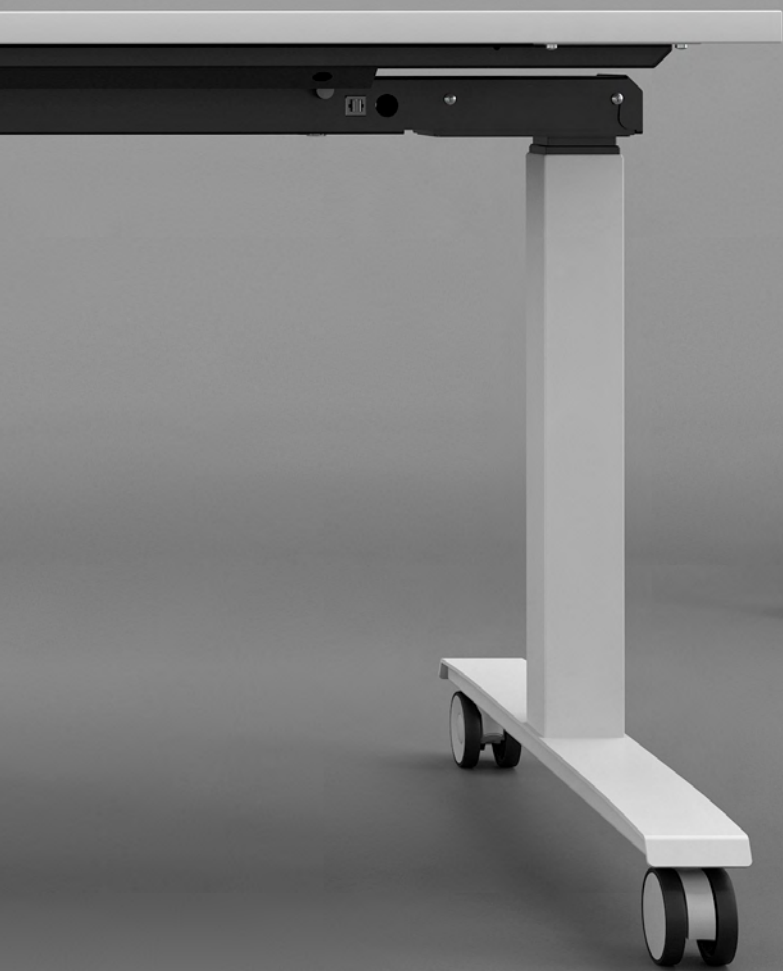


Flexible motion allows XIO 2.0  
to fit all users, not just one.

Dank der flexiblen Einstellmöglichkeiten  
passt sich Xio 2.0 optimal jedem  
Nutzer an.

XIX<sup>21</sup>C

MEETING TABLE





XIO 2.0 Meeting table with foldable table top is a smart solution for modern, agile workspaces where flexible and mobile furniture are more than welcome!

Der XIO 2.0 Besprechungstisch mit klappbarer Tischplatte ist eine intelligente Lösung für moderne, agile Arbeitswelten, in denen mobile sowie flexibel einsetzbare Möbellösungen eine zentrale Rolle spielen.



After folding the table top from horizontal to vertical position, the furniture is less space-consuming when stored. Optionally it can be finished in White Gloss laminate which enables using the table top as a whiteboard.

Nach dem Umklappen der Tischplatte aus der horizontalen in die vertikale Position kann der Tisch platzsparend verstaut werden. Optional kann die Tischplatte in der Version Laminat White Gloss ideal als Whiteboard verwendet werden.



XIO 2.0

XTC<sup>20</sup>

**FUNCTIONS**

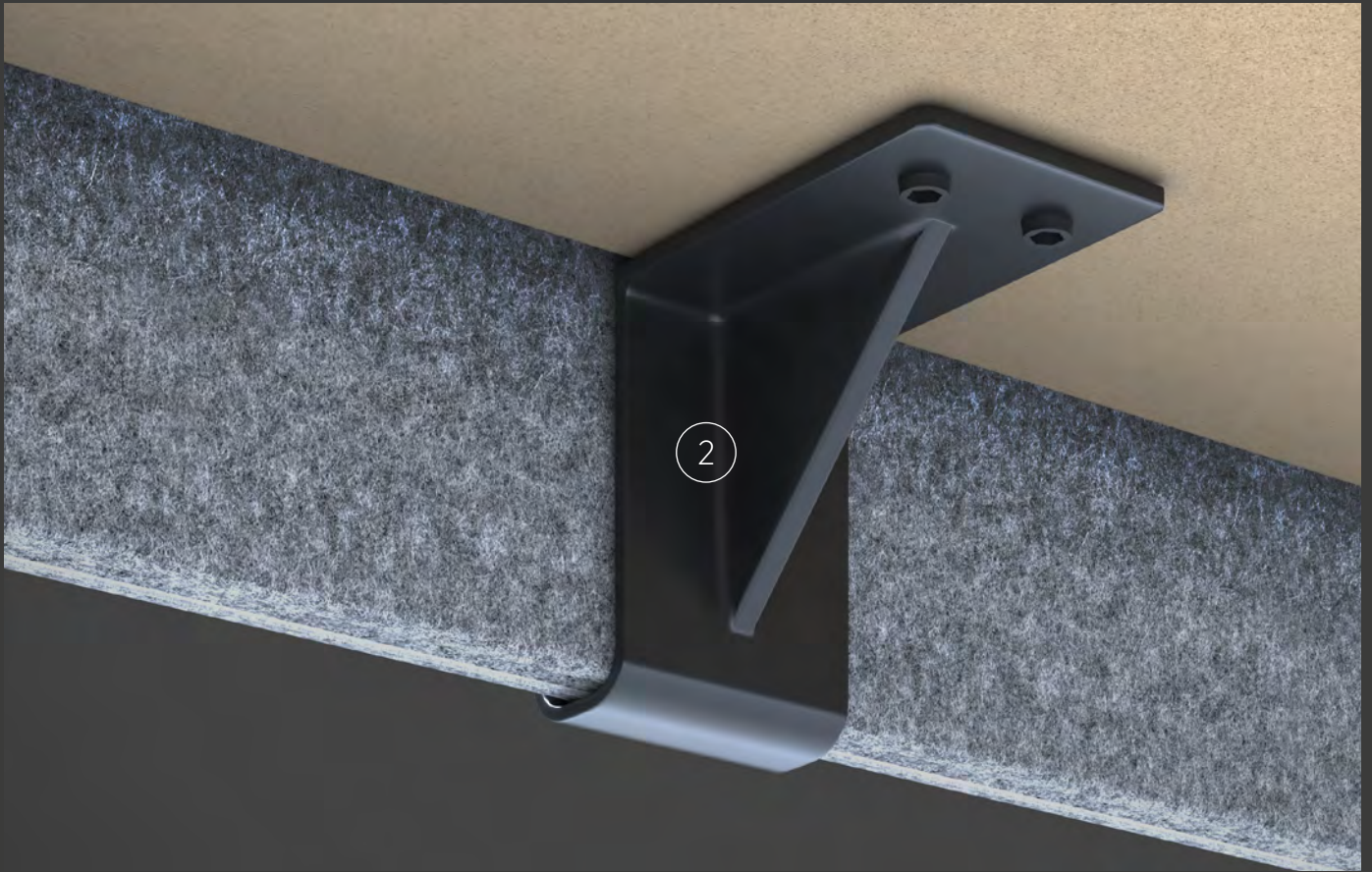
- ① Fully upholstered upper panel for desks  
| Vollständig gepolstertes Sichtschutzpaneel

More options:  
Modesty panels for desks  
| Beinraumbende für Schreibtische





- ② Way of fixing the fully upholstered upper panel for desks  
| Befestigung des vollständig gepolsterten Sichtschutzpaneels an Schreibtischen



- ① Fully upholstered upper panel, in aluminium frame for desks and workbenches  
| Vollständig gepolstertes Sichtschutzpaneel mit Aluminiumrahmen für Schreibtische und Workbench-Arbeitsplätze







② Way of fixing the fully upholstered upper panel in aluminium frame for workbenches  
| Befestigung des vollständig gepolsterten Sichtschutzpaneels mit Aluminiumrahmen an Workbench-Arbeitsplätzen

Fixed or sliding table tops for desks  
| Feste Tischplatte oder Schiebepatte



Fixed or sliding table tops for workbenches. Sliding table tops in desks and workbenches always with a dedicated metal horizontal wire trunking  
| Feste Tischplatte oder Schiebepplatte für Workbench-Arbeitsplätze. Schiebepplatten für Schreibtische und Workbench-Arbeitsplätze besitzen einen entsprechenden horizontalen Kabelkanal aus Metall



Control panel for desks and workbenches: up & down button  
| Up/Down Handschalter für Schreibtische und Workbench-Arbeitsplätze



Control panel for desks and workbenches with display and memory function of 4 positions  
| Handschalter mit Display und Memory-Funktion für 4 Positionen für Schreibtische und Workbench-Arbeitsplätze





Height adjustment by crank for desks and workbenches  
| Höhenverstellung mittels Kurbel für Schreibtische und Workbench-Arbeitsplätze



ICT

SYSTEM



# CONFIGURATION

71 CM  
Sit height

Set to current position

104 CM  
Stand height

Set to current position

CM INCH

Threshold 90.0 cm

KG LBS

Weight 56 kg

Stand up / h 6



03:34 / 03:20

1 / 100 kcal

TT 117 cm







Control panel with display and memory function of 4 positions and possibility of remote workplace management.

How does it work?

- make a desk-booking,
- find your colleague,
- check the office and the desk usage analytics.

Handschalter mit Display und Memory-Funktion für 4 Positionen sowie der Möglichkeit zur externen Arbeitsplatzverwaltung. Welche Möglichkeiten bietet dies? Nehmen Sie eine Schreibtischreservierung vor, finden Sie Ihre Kollegen oder analysieren Sie die Nutzung der Schreibtische sowie die Belegung des Büros.





## Wide variety of finishes

Große Auswahl an Oberflächen

For desks and workbenches

| Für Schreibtische und Workbench-Arbeitsplätze

- ① Veneer in thickness 25 mm  
| Furnier mit einer Stärke von 25 mm
- ② Fenix NTM laminate in thickness 25 mm  
| Fenix NTM-Laminat mit einer Stärke von 25 mm
- ③ Melamine in thickness 25 or 19 mm  
| Melamin mit einer Stärke von 25 mm oder 19 mm
- ④ Laminate in thickness 25 mm  
| Laminat mit einer Stärke von 25 mm

For meeting table

| Für Besprechungstisch

- ① Melamine in thickness 19 mm  
| Melamin mit einer Stärke von 19 mm
- ② Laminate White Gloss in thickness 19 mm  
| Laminat White Gloss mit einer Stärke von 19 mm

Base powder-coated in: White aluminium (RAL 9006), Jet black (RAL 9005) or Pure white (RAL 9010)

| Tischgestell pulverbeschichtet in: White aluminium (RAL 9006), Jet black (RAL 9005) oder Pure white (RAL 9010)











① Cable cover for desks and workbenches  
| Kabelabdeckung für Schreibtische und Workbench-Arbeitsplätze

Horizontal wire trunking, foldable on both sides, dedicated to desks and workbenches, made of aluminium  
| Beidseitig abklappbarer horizontaler Kabelkanal aus Aluminium für Schreibtische und Workbench-Arbeitsplätze





- ① Easy opening of the horizontal wire trunking  
| Drucktaste für ein einfaches Öffnen des horizontalen Kabelkanals



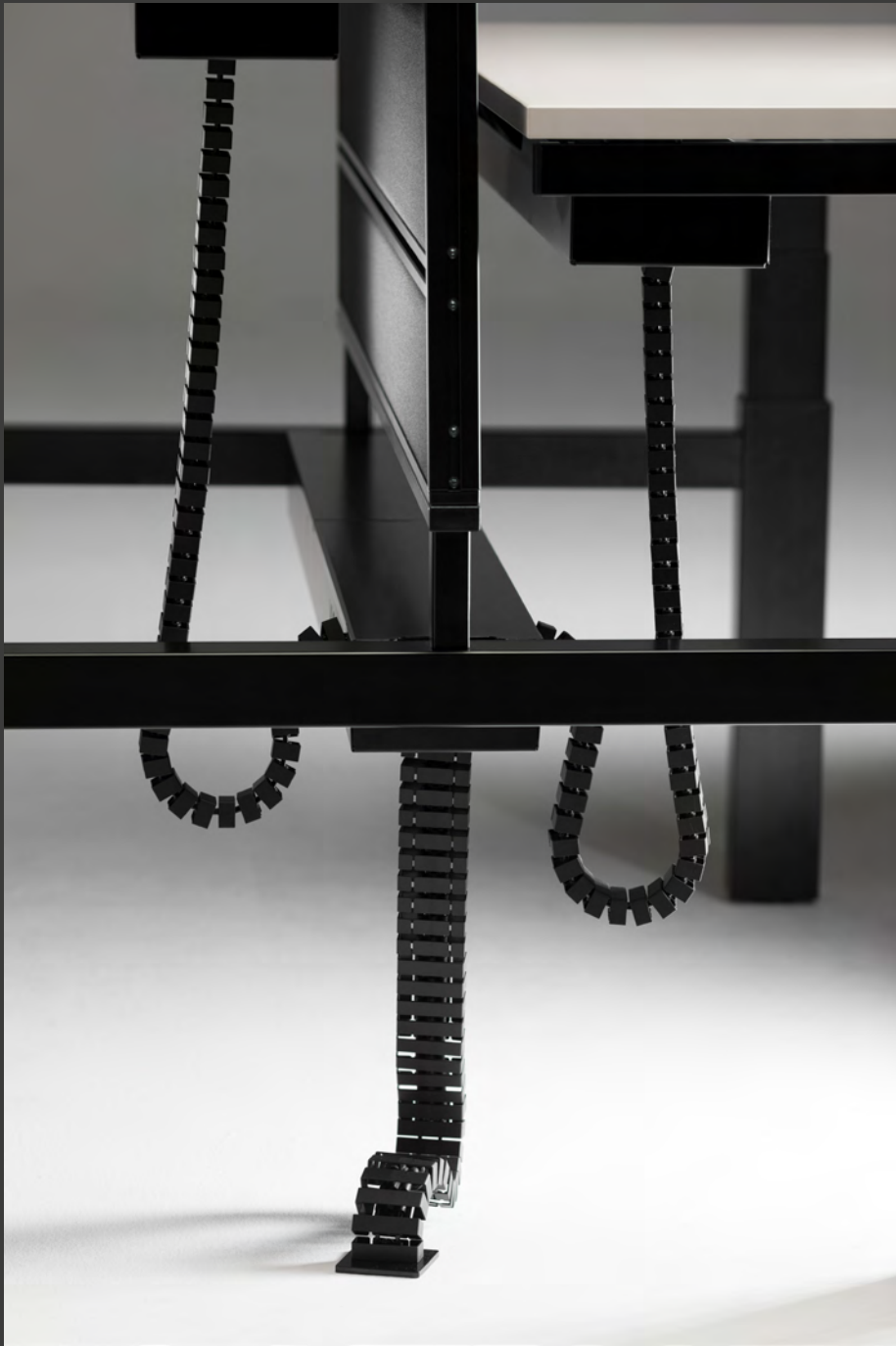
- ② Grommets, media ports are an integral part of the desks or workbenches  
| Kabeldurchlässe, Media Ports und PC-Halter sind integrale Bestandteile der Schreibtische und Workbench-Arbeitsplätze





Shared horizontal wire trunking dedicated for workbenches  
| Gemeinsamer Kabelkanal für Workbench-Arbeitsplätze





Vertical wire trunking, flexible and modular dedicated to workbenches, connected to horizontal shared wire trunking  
| Vertikale Kabelkanäle, flexibel und modular, für Workbench-Arbeitsplätze, verbunden mit dem gemeinsamen horizontalen Kabelkanal



① T-leg dedicated to desks and meeting tables  
| T-Fuß-Gestell für Schreibtische und Besprechungstisch

② C-leg dedicated to desks  
| C-Fuß-Gestell für Schreibtische

H-legs dedicated to workbenches  
| H-Fuß-Gestell für Workbench-Arbeitsplätze





- ① Rectangular column for workbenches  
| Rechteckige Säule für Workbench-Arbeitsplätze

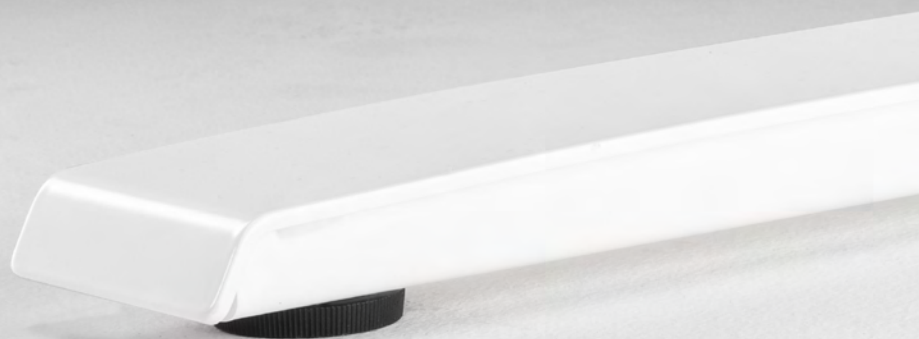
More options:  
Square column for workbenches  
| Quadratische Säule für Workbench-Arbeitsplätze





② Square column for desks and meeting tables  
| Quadratische Säule für Schreibtische und Besprechungstisch

③ Rectangular column for desks and meeting tables  
| Rechteckige Säule für Schreibtische und Besprechungstisch



Foot XI1, end rounded at an angle of 30°  
| Fußvariante XI1, Enden in einem Winkel von 30° abgerundet



Foot XI2, end rounded at an angle of 90°  
| Fußvariante XI2, Enden in einem Winkel von 90° abgerundet



Foot X13, end rounded at an angle of 120°  
| Fußvariante X13, Enden in einem Winkel von 120° abgerundet







# Electrical height adjustment

Elektrische Höhenverstellung





Adjustment range for desks and workbenches: 640–1300 mm  
Adjustment range for meeting tables: 740–1400 mm  
| Höhenverstellbereich für Schreibtische und Workbench-Arbeitsplätze: 640–1300 mm  
| Höhenverstellbereich für Besprechungstisch: 740–1400 mm



3 segments in the column  
| Dreiteilige Säule



38 mm/s

Speed up to 38 mm/s  
| Verstellgeschwindigkeit 38 mm/s



<45 dB

Noise <45 dB  
| Geräuschentwicklung <45 dB



Load capacity per table top- 100 kg  
| Belastbarkeit je Tischplatte - 100 kg



Each column is equipped with a drive  
| Jede Säule ist mit einem Motor ausgestattet



AC alternating current drive power supply  
| Antrieb Wechselstrom (AC)



Anti-Collision function (with an external gyro sensor) – while moving part of the desk hits an obstacle, function detects table top tilt, then table top stops and reverses to safe position.  
| Auffahrschutz (mit externem Gyro-Sensor) – ermöglicht das Erkennen der Tischplattenneigung, falls das bewegliche Element der Tischplatte auf ein stabiles Hindernis trifft. Die Tischplatte stoppt und wird in einen sicheren Abstand gebracht.



# Height adjustment with crank for desks and workbenches

Elektrische Höhenverstellung mittels Kurbel für Schreibtische und Workbench-Arbeitsplätze



2 segments in the column  
| Zweiteilige Säule



Load capacity per tabletop - 75kg  
| Belastbarkeit je Tischplatte - 75kg

\*Height adjustment  
| Höhenstellbereich



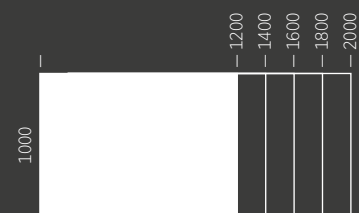
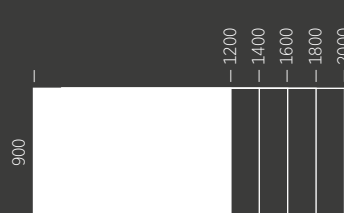


- 1 GS safety certificate, NPR ergonomie Certificate, Blue Angel Certificate  
GS-Sicherheitszertifikat, NPR-Ergonomie-Zertifikat, Blauer Engel Zertifikat
- 2 3 types of foot: X11, X12, X13  
3 Fußvarianten: X11, X12, X13
- 3 Square and rectangular columns in base  
Quadratische und rechteckige Säule des Gestells
- 4 T-leg, C-leg base consisted of angular columns  
T-Fuß- und C-Fuß-Gestell, eine Säule besteht aus drei Präzisionsrohren
- 5 Electrical height adjustment range 640–1300 mm  
Elektrischer Höhenverstellbereich 640–1300 mm
- 6 Height adjustment by crank in range 650–1000 mm  
Höhenverstellung mittels Kurbel im Bereich 650–1000 mm
- 7 Fixed or sliding table tops  
Feste Tischplatte oder Schiebeplatte

## Table top dimensions

Maße der Tischplatten

Rectangular  
| Rechteckig



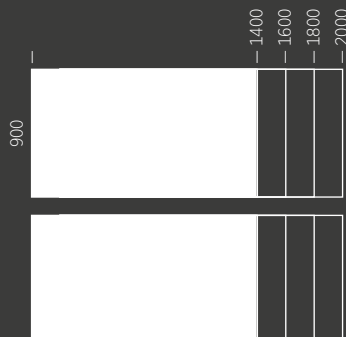
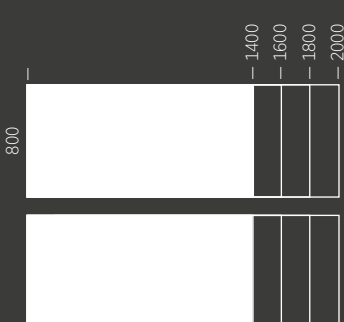
# XTC<sub>2.0</sub> WORKBENCH

- 1 GS safety certificate, NPR ergonomie Certificate, Blue Angel Certificate  
GS-Sicherheitszertifikat, NPR-Ergonomie-Zertifikat, Blauer Engel Zertifikat
- 2 Square and rectangular columns in base  
Quadratische und rechteckige Säule des Gestells
- 3 Base with three angular columns placed inside H-shape welded frame  
H-Fuß-Gestell, eine Säule besteht aus drei Präzisionsrohren
- 4 Electrical height adjustment in range 640–1300 mm  
Elektrische Höhenverstellung im Bereich 640–1300 mm
- 5 Height adjustment by crank in range 650–1000 mm  
Höhenverstellung mittels Kurbel im Bereich 650–1000 mm
- 6 Fixed or sliding table tops  
Feste Tischplatte oder Schiebeplatte

## Table top dimensions

Maße der Tischplatten

Rectangular  
| Rechteckig





# XIC<sub>2.0</sub>

## MEETING TABLE

- ① Electric or battery powered height adjustment in range of 740-1400 mm  
Elektrische oder batteriebetriebene Höhenverstellung im Bereich von 740-1400 mm
- ② T-leg base consisted of angular columns  
T-Fuß-Gestell, eine Säule besteht aus drei Präzisionsrohren
- ③ Mobility due to castors  
Mobilität dank Rollen
- ④ Square and rectangular columns in base  
Quadratische und rechteckige Säule des Gestells
- ⑤ 3 types of foot: XI1, XI2, XI3  
3 Fußvarianten: XI1, XI2, XI3

### Table top dimensions

Maße der Tischplatten

Rectangular  
| Rechteckig

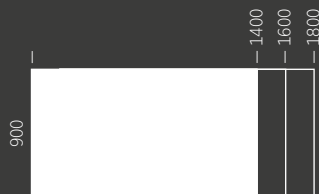
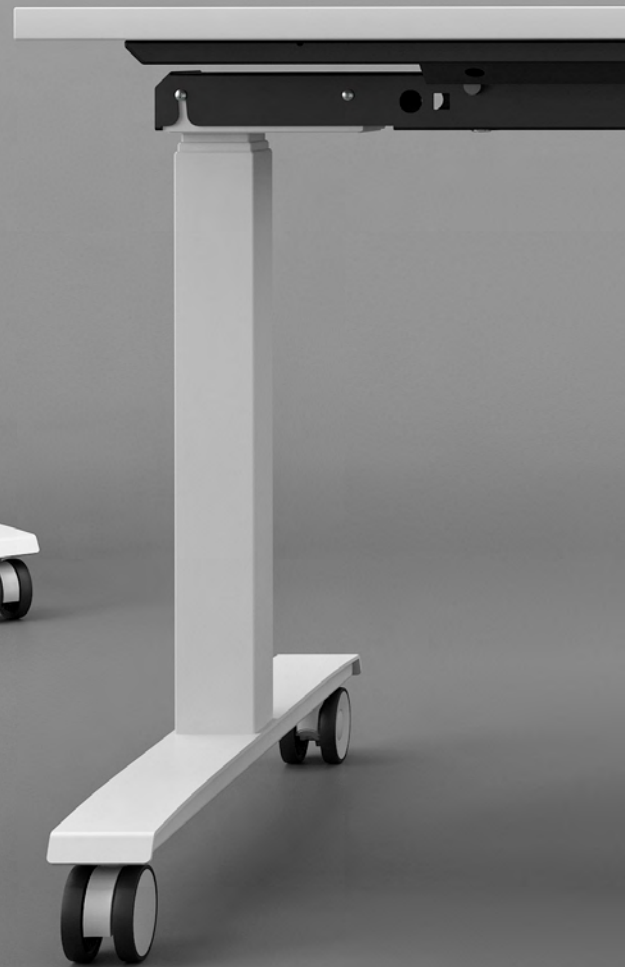


Table top thickness: 19 mm  
| Tischplattenstärke: 19 mm









überreicht durch:



**Wilhelm-Schuster**

**Inhaber: Stefan Schuster e.K.  
Schmid-Ballauf-Weg 1  
80997 München**

**tel: 089-8116717**

**fax: 0898117720**

**web: [www.wilhelm-schuster.de](http://www.wilhelm-schuster.de)**

© Copyright 2022 Nowy Styl sp. z o.o.

Nowy Styl sp. z o.o. reserves the right to change the constructional features and finishes of products.

| Die Nowy Styl sp. z o.o. behält sich das Recht vor, technische Änderungen und Anpassungen der Stoff- und Oberflächenauswahl vorzunehmen.

Note: Colours and patterns illustrated here may vary from the originals.

| Wichtiger Hinweis: Die im Druck dargestellten Farben können von den Originalfarben abweichen.

Presented products available in accordance with the market offer.

| Die abgebildeten Produkte zeigen das Angebot des jeweiligen Marktes.

Publications of Nowy Styl sp. z o.o.

Brands and trademarks used herein are the property of NSG TM sp. z o.o.

